



# HENDI

## Tools for Chefs | 2020

TÖPFE UND  
PFANNEN



GASTRONORM-  
BEHÄLTER



KÜCHEN-  
ARTIKEL



EISPORTIONIERER  
& BÄCKEREI-  
PRODUKTE



LEBENSMITTEL-  
VERARBEITUNG



THERMISCHE  
LEBENSMITTEL-  
VERARBEITUNG



PIZZA, PASTA  
& KEBAB



ÖFEN & PASTA



KÜHLUNG  
UND VITRINEN



LAGERUNG  
& TRANSPORT



HYGIENE



BAR- UND  
GETRÄNKE-  
ARTIKEL



HEISS-  
GETRÄNKE



TISCHARTIKEL



BUFFET



GRILLER UND  
HEIZGERÄTE



**AGROŠTERN**  
Kvaliteta za dobro ceno



233825

### KUCHENVITRINE, RUND 100L

- Gehäuse aus Edelstahl mit gehärteter Doppelverglasung.
- Zugang durch die selbstschließende Türe.
- Umluftkühlung mit automatischer Abtauung, Kompressor unter der Kammer.
- Ausgestattet mit 3 verstellbaren Glasböden.
- Helle LED-Beleuchtung an 2 Seiten.
- Digitaler Temperaturregler und Display Mit Ein- / Ausschalter.
- Temperaturbereich: 2° / 6°C.
- Klimaklasse: 6
- Kältemittel: R600a.

Artikelnummer	Liter	V	W	mm	€
233825	100	230	210	ø480x(H)1030	875,00



233832

### KUCHENVITRINE, RUND 360L

- Gehäuse aus Edelstahl mit gehärteter Doppelverglasung.
- Selbstschließende Türe.
- Umluftkühlung mit automatischer Abtauung, Kompressor unter der Kammer.
- Ausgestattet mit 4 verstellbaren Glasböden.
- Helle LED-Beleuchtung an 2 Seiten.
- Mit 5 Lenkrollen, 2 davon gebremst.
- Digitaler Temperaturregler und Display, mit Ein-/Ausschalter.
- Temperaturbereich: 2-6°C.
- Klimaklasse: 4.
- Kältemittel: R290.

Artikelnummer	Liter	V	W	mm	€
233832	360	230	460	ø680x(H)1750	2 395,00



233207

### KUCHENVITRINE, 110L

- Gehäuse aus Edelstahl mit Doppelverglaster gewölbter Frontscheibe und verglasten Seitenteilen.
- Zugang durch 2 Schiebetüren auf der Rückseite.
- Isolierung aus 20 mm Polystyrol.
- Mit Umluftkühlung mit automatischer Abtauung, Kompressor unter der Kammer.
- Inklusive 2 verchromten Böden (630x230mm und 630x280mm), bis 5 kg belastbar (bei gleichmäßiger Lastverteilung).
- Helle LED Beleuchtung in der Decke.
- Digitalanzeige und elektronisches Thermostat.
- Temperatur regelbar von +2°C bis +8°C.
- Klimaklasse: 3
- Kühlmittel: R290

Artikelnummer	Liter	V	W	mm	€
233207	110	230	220	700x557x(H)670	750,00



233214

### KUCHENVITRINE 130L

- Gehäuse aus Edelstahl mit Doppelverglaster Frontscheibe und verglasten Seitenteilen.
- Zugang durch 2 Schiebetüren auf der Rückseite.
- Isolierung aus 20 mm Polystyrol.
- Mit Umluftkühlung mit automatischer Abtauung, Kompressor unter der Kammer.
- Inklusive 3 verchromten Böden (830x230mm und 830x280mm), bis 6,5 kg belastbar (bei gleichmäßiger Lastverteilung).
- Helle LED Beleuchtung in der Decke.
- Digitalanzeige und elektronisches Thermostat.
- Temperatur regelbar von +2°C bis +8°C.
- Klimaklasse: 3
- Kühlmittel: R290

Artikelnummer	Liter	V	W	mm	€
233214	130	230	260	900x557x(H)670	850,00





233702



233719



Sehen Sie sich den Film an



**AUFSATZ KÜHLVITRINE**

- Gehäuse aus Edelstahl mit gewölbter Frontscheibe und verglasten Seitenteilen.
- Zugang durch 2 Schiebetüren auf der Rückseite.
- Mit Umluftkühlung mit automatischer Abtauung, Kompressor unter der Kammer.
- Inklusive 2 verchromten Böden
- Helle LED-Beleuchtung in der Decke.
- Digitalanzeige und elektronisches Thermostat.
- Temperatur regelbar von 2-6°C.
- Klimaklasse: 4.
- Kühlmittel: R600a.



Luftkühlung

Digitalanzeige



Glasseitenteile

Schiebetüren

Artikelnummer	Liter	V	W	mm	€
233702	120	230	160	686x568x(H)686	745,00
233719	160	230	160	850x568x(H)686	825,00

**MULTIDECK KÜHLVITRINE 320L**



- Gehäuse aus Edelstahl mit gehärtetem Sicherheitsglas an den Seiten.
- Umluftkühlung mit automatischer Abtauung, Kompressor unter der Kammer.
- Ausgestattet mit drei verstellbaren Regalen.
- Mit LED Beleuchtung an der Oberseite und unter jedem Regal.
- Mit 4 Lenkrollen, 2 davon mit Bremsen.
- Digitaldisplay und Temperaturregler.
- Geeignet zur Verwendung bis zu einer Umgebungstemperatur von +28 °C.
- Kältemittel: R290



233252

Artikelnummer	Bereich	V	W	mm	€
233252	0/12°C	230	1300	920x847x(H)1465	2 395,00



233306

- Gehäuse aus Edelstahl mit Doppelverglasung.
- Zugang durch 2 Schiebetüren auf der Rückseite.
- Zwangsluftkühlung mit automatischer Abtauung, Kompressor unter der Kammer.
- Helle LED-Beleuchtung oben und unter jedem Regal.
- Ausgestattet mit 4 Rollen, 2 davon mit Bremsen.
- Digitales Display und Temperaturregelung.
- Temperaturbereich: +2°C bis +6°C.
- Klimaklasse: 4
- Kältemittel: R290

**KÜHLVITRINE MIT 3 GENEIGTEN REGALEN**

- Ausgestattet mit 3 verstellbaren, leicht geneigten Glasböden.

Artikelnummer	Liter	V	W	mm	€
233306	300	230	480	650x805x(H)1445	2 095,00
233320	650	230	490	1200x805x(H)1445	2 395,00
233443	500	230	490	900x805x(H)1445	2 195,00



233337

**KÜHLVITRINE MIT 2 REGALEN**

- Ausgestattet mit 2 verstellbaren Glasböden.

Artikelnummer	Liter	V	W	mm	€
233337	300	230	480	915x675x(H)1210	2 095,00
233375	510	230	490	1515x675x(H)1210	2 895,00
233450	410	230	490	1215x675x(H)1210	2 595,00
233467	610	230	500	1815x675x(H)1210	3 495,00



233276

**KÜHLVITRINE**

- Gehäuse aus Edelstahl mit Dreifachverglasung.
- Mit selbstschließender Tür.
- Zwangsluftkühlung mit automatischer Abtauung, Kompressor unter der Kammer.
- Ausgestattet mit 3 verstellbaren verchromten Regalen.
- Helle LED-Beleuchtung in den Eckstehern.
- Ausgestattet mit 4 Rollen, 2 davon gebremst.
- Digitales Display und Temperaturregelung, mit Ein-/Ausschalter.
- Temperaturbereich: 2-6° C.
- Klimaklasse: 4.
- Kältemittel: R290.

Artikelnummer	Liter	V	W	mm	€
233276	400	230	495	650x650x(H)1908	2 495,00
233283	550	230	500	850x650x(H)1908	2 695,00



Möglichkeit zum Anbringen eines Werbe-/ Grafikaufdrucks.

### KÜHLVITRINE GN 1/3 63 LITER

- Doppelt verglaster Deckel.
- Zugänglich anhand 2 Schiebetüren auf der Rückseite oder durch das Öffnen des Deckels.
- Passend für 5x GN 1/3 Behälter.
- Weiß beschichtetes Edelstahlgehäuse.
- Oben angebrachte Innenbeleuchtung und Digitalanzeige mit Temperaturregelung.
- Lüftungskühlung mit automatischer Abtaugung.
- Temperaturbereich: 0° bis 12°C.
- Kältemittel R600a.
- Klimaklasse: 3

233757

Artikelnummer	Bereich	V	W	mm	€
233757	3/7°C	230	160	1307x450x(H)330	695,00



### AUFSATZ TIEFKÜHLVITRINE 77 L

- Aus Edelstahl mit dreifach verglaster Frontscheibe mit einfachem Öffnungssystem.
- Umluftkühlung mit automatischer Abtaugung und seitlich angebrachter Kompressor.
- Passend für 8x GN 1/6 oder 4x GN 1/3 Behälter (max. Höhe 150 mm)
- 4 höhenverstellbare Füße.
- Digitalanzeige und elektronisches Thermostat.
- Kältemittel R600a.
- Klimaklasse: 4



233689

Artikelnummer	Bereich	V	W	mm	€
233689	-25/-18°C	230	162	805x666x(H)305	925,00



### AUFSATZ SALATVITRINE 67 L

- Doppelt verglaste Frontscheibe mit einfachem Öffnungssystem.
- Passend für 8x GN 1/6 oder 4x GN 1/3 Behälter.
- Edelstahlgehäuse.
- Digitalanzeige mit Temperaturregelung.
- Direktkühlung mit automatischer Abtaugung.
- Höhenverstellbare Füße.
- Temperaturbereich: 0° bis 12°C.
- Kältemittel R600a.
- Klimaklasse: 4



Sehen Sie sich den Film an



233672

Artikelnummer	Bereich	V	W	mm	€
233672	0/12°C	230	105	767x612x(H)328	725,00



## KÜHLVITRINEN



- Gehäuse aus beschichtetem Edelstahl mit Doppelverglasung.
- Mit selbstschließender Tür.
- Zwangsluftkühlung mit automatischer Abtauung, Kompressor unter der Kammer.
- Mit Luftkanal um Kondensation vorzubeugen oder diese abzuleiten.
- Langlebige, PVC-beschichtete, höhenverstellbare Regalböden.
- Oben angebrachte helle LED-Innenbeleuchtung.
- Digitalanzeige mit Temperaturregelung.
- Temperaturbereich: 2-6°C.
- Klimaklasse: 4.
- Kältemittel R600a.



233610



233627



233634

### AUFSATZ KÜHLVITRINE 58 LITER

- Inklusive 2 Regalböden und höhenverstellbare Füße.

Artikelnummer	-	V	W	mm	€
233610	weiß	230	170	452x406x(H)816	385,00
233627	schwarz	230	170	452x406x(H)816	385,00

### AUFSATZ KÜHLVITRINE 68 LITER

- Inklusive 3 Regalböden und höhenverstellbare Füße.

Artikelnummer	-	V	W	mm	€
233238	schwarz	230	170	452x406x(H)891	398,50
233634	weiß	230	170	452x406x(H)891	398,50



Luftkanal außen, um Kondensation abzuleiten und zu verhindern



Doppelt verglaste, einfach zu öffnende Türe



Digitale Steuerung



Höhenverstellbare Füße



In der Decke angebrachte Innenbeleuchtung



LED-Beleuchtung



Sehen Sie sich  
den Film an



233641



233658



233665

#### AUFSATZ KÜHLVITRINE 78 LITER

– Inklusive 3 Regalböden und höhenverstellbare Füße.

Artikelnummer	-	V	W	mm	€
233641	weiß	230	170	452x406x(H)966	412,50
233658	schwarz	230	170	452x406x(H)966	412,50

#### AUFSATZ KÜHLVITRINE 98 LITER

– Inklusive 4 Regalböden und höhenverstellbare Füße.

Artikelnummer	-	V	W	mm	€
233269	schwarz	230	210	452x406x(H)1116	449,50
233665	weiß	230	210	452x406x(H)1116	449,50

#### KÜHLVITRINE 280 LITER

– Inklusive 5 Regalböden und höhenverstellbaren Füßen.

Artikelnummer	-	V	W	mm	€
233290	schwarz	230	290	556x526x(H)1913	1 195,00
233696	weiß	230	290	556x526x(H)1913	1 195,00



4 Räder, 2 davon mit Bremsen



Doppelt verglaste, einfach  
zu öffnende Türe



233696

## BAR KÜHLSCHRÄNKE

- Pulverbeschichtetes Gehäuse, Aluminiumkammer, verschließbare Kunststofftür(en) mit gehärtetem Glas.
- Ausgestattet mit Lüfterkühlung und automatischer Abtauung.
- Mit LED-Innenbeleuchtung.

- Mit Digitalanzeige und Temperaturregelung.
- 4 verstellbare Anti-Rutsch-Füße.
- Kühlmittel: R600a.



233900



233917

### BAR KÜHLSCHRANK, EINTÜRIG 118 L

- Eintürig, mit 2 verchromten Regalböden.

Artikelnummer	Bereich	V	W	mm	€
233900	2/10°C	230	150	500x500x(H)900	395,00

### BAR KÜHLSCHRANK MIT SCHIEBETÜREN 228 L

- 2 Schiebetüren, mit 4 verchromten Regalböden.

Artikelnummer	Bereich	V	W	mm	€
233917	2/10°C	230	220	900x500x(H)900	575,00



233924



233931

### BAR KÜHLSCHRANK, EINTÜRIG 293 L

- Eintürig, mit 5 verchromten Regalböden.

- Die Tür kann sowohl links als auch rechts montiert werden.

Artikelnummer	Bereich	V	W	mm	€
233924	2/10°C	230	240	600x515x(H)1820	775,00

### BAR KÜHLSCHRANK, ZWEITÜRIG 458 L

- Zweitürig, mit 10 verchromten Regalböden.

Artikelnummer	Bereich	V	W	mm	€
233931	2/10°C	230	300	900x515x(H)1820	1 050,00



**NEW!**

235829

**BAR KÜHLSCHRANK, DOPPELTÜRIG 228L**

– Doppeltür, mit 4 verchromten Regalböden.

Artikelnummer	Bereich	V	W	mm	€
235829	2/10°C	230	215	900x500x(H)900	575,00

**NEW!**

235836

**BAR KÜHLSCHRANK MIT SCHIEBETÜREN 338 L**

– Dreifach-Schiebetüren, mit 6 verchromten Regalböden.

Artikelnummer	Bereich	V	W	mm	€
235836	2/10°C	230	300	1335x500x(H)900	798,50

**WEINKÜHLER MIT 2 ZONEN**

- Dank der 2 Zonen können Sie 2 unterschiedliche Weinsorten immer perfekt auf Serviertemperatur halten.
- Schwarzes Gehäuse, randlose Glastür mit stilvollem Edelstahlgriff.
- Tür verschließbar.
- Umluftkühlung mit automatischer Abtauung, Kompressor hinter der Kammer.
- Lieferung mit Holzregalen.
- Helle LED Beleuchtung in der Decke.
- Digital Display und Temperaturregler.
- Anzeige in Celsius oder Fahrenheit möglich.
- 4 höhenverstellbare Anti-Rutsch-Füße.
- Klimaklasse: N
- Kühlmittel: R600a



233221

**WEINKÜHLSCHRANK MIT 2 ZONEN 145L**

- Bietet Platz für 44 Flaschen Wein.
- Auslieferung mit 5 Holzregalen.

Artikelnummer	Bereich	V	W	mm	€
233221	4/20°C	230	130	596x654x(H)855	695,00



233245

**WEINKÜHLSCHRANK MIT 2 ZONEN 440 L**

- Bietet Platz für 166 Flaschen Wein.
- Auslieferung mit 15 Holzregalen.

Artikelnummer	Bereich	V	W	mm	€
233245	4/20°C	230	185	595x720x(H)1820	1 275,00

## GLASTÜR KÜHLSCHRÄNKE MIT LEUCHTKASTEN



- Gehäuse aus rostfreien Stahl.
- Dreifachverglaste Türen mit einer gehärteten Glasschicht.
- Zwangsluftkühlung mit automatischer Abtauung, Kompressor unter der Kammer.
- Mit LED-Beleuchtung in der Kammer

- und im Leuchtkasten.
- Ausgestattet mit 4 Rollen, von denen 2 Bremsen haben.
- Digitaler Temperaturregler und Display.
- Klimaklasse: N-ST.



233788



233795

### KÜHLSCHRANK 360L MIT EINER GLASTÜRE

- Ausgestattet mit 4 verstellbaren PVC-Regalen.
- Mit verschließbarer Tür.
- Kältemittel: R600a.

Artikelnummer	Bereich	V	W	mm	€
233788	2/10°C	230	240	620x669x(H)1965	695,00

### KÜHLSCHRANK 750L MIT 2 GLASTÜREN

- Ausgestattet mit 8 verstellbaren PVC-Regalen.
- Mit 2 verschließbaren Türen.
- Kältemittel: R290.

Artikelnummer	Bereich	V	W	mm	€
233795	2/10°C	230	410	1120x595x(H)1965	1 095,00

Leuchtkasten mit LED-Beleuchtung.



Kammer mit LED-Beleuchtung.



Ausgestattet mit 4 Rollen, 2 davon gebremst.



### AUFSATZ GEFRIERSCHRANK 90 L

- Innengehäuse aus High Impact Polystyrol (HIPS) und Polypropylen.
- Außengehäuse aus lackiertem Stahl.
- Die abschließbare Tür ist mit einer Dreifachverglasung und einem Heizelement ausgestattet, um ein Beschlagen zu verhindern.
- Forcierte Luftkühlung, Kompressor unter der Kammer angeordnet.
- Ausgestattet mit 3 verstellbaren PVC-beschichteten Böden.
- Mit LED-Beleuchtung an der Oberseite des Gefrierschranks.
- Digitaler Temperaturregler und Display, mit Abtautaste.
- Klimaklasse: 4
- Kältemittel: R290.



233412

Artikelnummer	Bereich	V	W	mm	€
233412	-18/-14°C	230	230	620x575x(H)712	725,00



233856



233870

### TIEFKÜHLTRUHE, ENERGIEEFFIZIENT

- Gehäuse aus Aluminium.
- Mit selbstschließendem Deckel.
- Zwangsluftkühlung mit manueller Abtauung, Kompressor unter der Kammer.
- 70mm dicke Schaumisolierung.
- Helle LED-Beleuchtung in der Kammer.
- Digitale Temperaturanzeige mit manueller Steuerung.
- Ausgestattet mit 2 Rädern und 2 verstellbaren Füßen.
- Temperaturbereich: -18/-26°C.
- Klimaklasse: SN-T
- Kältemittel: R600a

Artikelnummer	Liter	V	W	mm	€
233856	190	230	85	953x607x(H)840	325,00
233863	282	230	95	1116x686x(H)840	398,50
233870	354	230	95	1275x785x(H)840	550,00
233887	446	230	100	1538x785x(H)840	625,00
233894	503	230	115	1655x785x(H)840	698,50

Selbstschließendes verriegelbares Deckel.



Digitale Temperaturanzeige mit Handregler.



Ausgestattet mit 2 Rädern und 2 verstellbaren Füßen.





## KÜHL- UND TIEFKÜHLSCHRÄNKE PROFI LINE SERIE 800



- Gehäuse innen und außen aus hochwertigem Edelstahl, mit Ausnahme der äußeren Rückwand, welche aus verzinktem Stahl gefertigt ist.
- Selbstschließende abschließbare Tür(en) mit komfortabel geschwungenem Türgriff.
- Umluftkühlung mit automatischer Abtauung und oben aufliegender Kompressor.

- Isolierung: 60 mm Polyurethan Kühlkammer, passend für Gastronorm 2/1.
- Auf Rädern, von denen 2 Lenkrollen sind.
- Digitalanzeige und elektronisches Thermostat.
- Klimaklasse: SN-ST
- Kühlmittel: R600a



232118  
232132

Kammer und Gehäuse aus Edelstahl



232125  
232149

### KÜHLSCHRANK, EINTÜRIG PROFI LINE 670 L

- Kühlraumabmessung: 610x700x(H)1540 mm.
- Inklusive 3 Böden Gastronorm 2/1 (650x530mm), jeder belastbar bis 40 kg (bei gleichmäßiger Lastverteilung).
- Gewicht: 120 kg.

Artikelnummer	Bereich	V	W	mm	€
232118	0/8°C	230	220	730x805x(H)2065	1 295,00

### KÜHLSCHRANK, ZWEITÜRIG PROFI LINE 1300 L

- Kühlraumabmessung: 1194x700x(H)1540 mm.
- Inklusive 6 Böden Gastronorm 2/1 (650x530mm), jeder belastbar bis 40 kg (bei gleichmäßiger Lastverteilung).
- Gewicht: 171 kg

Artikelnummer	Bereich	V	W	mm	€
232125	0/8°C	230	350	1314x805x(H)2065	1 895,00

### TIEFKÜHLSCHRANK, EINTÜRIG PROFI LINE 670 L

- Kühlraumabmessung: 610x700x(H)1540 mm.
- Inklusive 3 Böden Gastronorm 2/1 (650x530mm), jeder belastbar bis 40 kg (bei gleichmäßiger Lastverteilung).
- Gewicht: 120 kg

Artikelnummer	Bereich	V	W	mm	€
232132	-22/-17°C	230	600	730x805x(H)2065	1 525,00

### TIEFKÜHLSCHRANK, ZWEITÜRIG PROFI LINE 1300 L

- Kühlraumabmessung: 1194x700x(H)1540 mm.
- Inklusive 6 Böden Gastronorm 2/1 (650x530mm), jeder belastbar bis 40 kg (bei gleichmäßiger Lastverteilung).
- Gewicht: 177 kg

Artikelnummer	Bereich	V	W	mm	€
232149	-22/-17°C	230	800	1314x805x(H)2065	2 195,00

Ausgestattet mit Rädern.



Dynamische Zwangskühlung



Selbstschließende verriegelbare Tür



## KÜHL- UND TIEFKÜHLTISCHE PROFI LINE SERIE 700



- Gehäuse innen und außen aus hochwertigem Edelstahl, mit Ausnahme der äußeren Rückwand, welche aus verzinktem Stahl gefertigt ist.
- Selbstschließende abschließbare Tür(en) mit komfortablen Türgriff.
- Arbeitsplatte mit 40 mm Aufkantung auf der Rückseite.
- Mit Umluftkühlung mit automatischer Abtauung

- und seitlich angebrachter Kompressor.
- Isolierung: 50 mm Polyurethan Kühlkammer, passend für Gastronorm 1/1.
- Digitalanzeige und elektronisches Thermostat.
- 4 höhenverstellbare Füße aus Edelstahl.
- Klimaklasse: SN-ST



Kammer und Gehäuse aus Edelstahl

232040  
232064

232057  
232699

### KÜHLTISCH, ZWEITÜRIG PROFI LINE 280 L

- Kühlraumabmessung: 822x570x(H)580 mm.
- Inklusive 2 Böden (330x545mm), jeder belastbar bis 40 kg (bei gleichmäßiger Lastverteilung).
- Kühlmittel: R600a
- Gewicht: 95 kg.

Artikelnummer	Bereich	V	W	mm	€
232040	-2/8°C	230	250	1360x700x(H)850	1 225,00

### KÜHLTISCH, DREITÜRIG PROFI LINE 420 L

- Kühlraumabmessung: 1257x570(H)580 mm.
- Inklusive 3 Böden (330x545mm), jeder belastbar bis 40 kg (bei gleichmäßiger Lastverteilung).
- Kühlmittel: R290
- Gewicht: 120 kg.

Artikelnummer	Bereich	V	W	mm	€
232057	-2/8°C	230	400	1795x700x(H)850	1 425,00

### TIEFKÜHLTISCH, ZWEITÜRIG PROFI LINE 280 L

- Kühlraumabmessung: 822x570(H)580 mm.
- Inklusive 2 Böden (330x545mm), jeder belastbar bis 40 kg (bei gleichmäßiger Lastverteilung).
- Kühlmittel: R290
- Gewicht: 95 kg.

Artikelnummer	Bereich	V	W	mm	€
232064	-22/-18°C	230	600	1360x700x(H)850	1 525,00

### TIEFKÜHLTISCH, DREITÜRIG PROFI LINE 420 L

- Kühlraumabmessung: 1257x570x(H)580 mm.
- Inklusive 3 Böden (330x545mm), jeder belastbar bis 40 kg (bei gleichmäßiger Lastverteilung).
- Kühlmittel: R290
- Gewicht: 120 kg.

Artikelnummer	Bereich	V	W	mm	€
232699	-22/-18°C	230	600	1795x700x(H)850	1 695,00

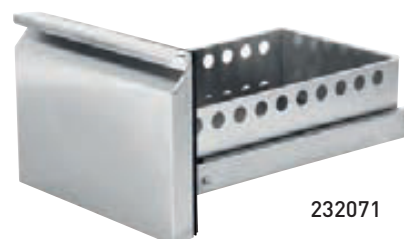


233764

### KÜHLTISCH MIT 4 SCHUBLADEN PROFI LINE 280L

- Kammernabmessungen: 822x570x(H)580 mm.
- 4 Schubladen.
- Kühlmittel: R600a
- Gewicht: 95 kg.

Artikelnummer	Bereich	V	W	mm	€
233764	-2/8°C	230	250	1360x700x(H)850	1 795,00



232071

### SCHUBLADEN MIT FÜHRUNGEN - 2ER SET

- Umbau Set für Profi Line Tische der Serie 700 für 2 Schubladen.

Artikelnummer	mm	€
232071	300x545x(H)145	350,00

## KÜHLTISCHE KITCHEN LINE SERIE 700



- Gehäuse innen und außen aus hochwertigem Edelstahl.
- Komfortable Türgriffe.
- Mit Umluftkühlung mit automatischer Abtauung und seitlich angebrachter Kompressor.
- Isolierung: 35 mm Polyurethan.
- Mit verstellbaren Regalen, passt für Gastronorm 1/1.
- Digitalanzeige und elektronisches Thermostat.
- 4 höhenverstellbare FüÙe aus Kunststoff.
- Klimaklasse: SN-ST Kühlmittel: R600a

Kammer und Gehäuse aus Edelstahl



232019



232026

### KÜHLTISCH, ZWEITÜRIG KITCHEN LINE 300L

- Kühlraumabmessung: 830x595x(H)500 mm.
- Inklusive 2 Böden (335x570mm), jeder belastbar bis 15 kg (bei gleichmäßiger Lastverteilung).
- Gewicht: 70 kg.

Artikelnummer	Bereich	V	W	mm	€
232019	-2/8°C	230	220	900x700x(H)880	795,00

### KÜHLTISCH, DREITÜRIG KITCHEN LINE 380L

- Kühlraumabmessung: 1295x595x(H)500 mm.
- Inklusive 3 Böden (335x570mm), jeder belastbar bis 15 kg (bei gleichmäßiger Lastverteilung).
- Gewicht: 91 kg.

Artikelnummer	Bereich	V	W	mm	€
232026	-2/8°C	230	220	1365x700x(H)880	1 099,00

Höhenverstellbare Regale



Komfortable Griffe



Elektronische Temperatursteuerung





## KÜHL- UND TIEFKÜHLTISCHE KITCHEN LINE SERIE 600



- Gehäuse innen und außen aus hochwertigem Edelstahl.
- Selbstschließende verriegelbare Tür(en) mit komfortablen Türgriffen.
- Arbeitsplatte mit 40 mm Aufkantung auf der Rückseite.
- Mit Umluftkühlung mit automatischer Abtauung und seitlich angebrachter Kompressor.

- Isolierung: 50 mm Polyurethan.
- Mit verstellbaren Regalen.
- Digitalanzeige und elektronisches Thermostat.
- 4 höhenverstellbare Füße aus Edelstahl.
- Klimaklasse: SN-ST Kühlmittel: R600a



### KÜHLTISCH, ZWEITÜRIG KITCHEN LINE 220 L

- Kühlraumabmessung: 800x480x(H)580 mm.
- Inklusive 2 Böden (390x428mm), jeder belastbar bis 15 kg (bei gleichmäßiger Lastverteilung).
- Gewicht: 71 kg.

Artikelnummer	Bereich	V	W	mm	€
233344	-2/8°C	230	300	1200x600x(H)850	1 095,00

### KÜHLTISCH, DREITÜRIG KITCHEN LINE 390 L

- Kühlraumabmessung: 1400x480x(H)580 mm.
- Inklusive 3 Böden (2x390x428mm, 1x490x428mm), jeder belastbar bis 15 kg (bei gleichmäßiger Lastverteilung).
- Gewicht: 81 kg.

Artikelnummer	Bereich	V	W	mm	€
233382	-2/8°C	230	400	1800x600x(H)850	1 295,00

### TIEFKÜHLTISCH, ZWEITÜRIG KITCHEN LINE 220L

- Kühlraumabmessung: 800x480x(H)580 mm.
- Inklusive 2 Böden (390x428mm), jeder belastbar bis 15 kg (bei gleichmäßiger Lastverteilung).
- Gewicht: 71 kg.

Artikelnummer	Bereich	V	W	mm	€
233351	-22/-12°C	230	400	1200x600x(H)850	1 195,00

### TIEFKÜHLTISCH, DREITÜRIG KITCHEN LINE 390 L

- Kühlraumabmessung: 1400x480x(H)580 mm.
- Inklusive 3 Böden (2x390x428mm, 1x490x428mm), jeder belastbar bis 15 kg (bei gleichmäßiger Lastverteilung).
- Gewicht: 81 kg.

Artikelnummer	Bereich	V	W	mm	€
233399	-22/-12°C	230	500	1800x600x(H)850	1 425,00



## AUFSATZKÜHLVITRINE



- Gehäuse innen und außen aus hochwertigem Edelstahl.
- Statische Kühlung mit automatischer Abtauung, Kompressor seitlich.
- Isolierung: 40 mm Polyurethan.
- Digitales Bedienfeld, elektronisches Thermostat.
- Ausgestattet mit 4 höhenverstellbaren Füßen.
- Temperatur regelbar von -2°C bis +8°C.
- Kühlmittel: R600a
- Klimaklasse: SN Alle Vitrinen werden ohne GN Behälter ausgeliefert.



232965 4x GN 1/3



232903 5x GN 1/4



232972 6x GN 1/3



232910 7x GN 1/4



232989 7x GN 1/3



232927 8x GN 1/4



232996 9x GN 1/3

### AUFSATZKÜHLVITRINE GASTRONORM 1/4

- Mit Spuckschutz aus gehärtetem Glas.
- Die Kühlvitrine ist geeignet für GN 1/4 Behälter bis zu 150 mm tief.

Artikelnummer	-	V	W	mm	€
232903	5x GN 1/4	230	180	1205x335x(H)430	445,00
232910	7x GN 1/4	230	180	1505x335x(H)430	525,00
232927	9x GN 1/4	230	180	1805x335x(H)430	569,50

### AUFSATZKÜHLVITRINEN GASTRONORM 1/3

- Mit Spuckschutz aus gehärtetem Glas.
- Die Kühlvitrine ist geeignet für GN 1/3 Behälter bis zu 150 mm tief.

Artikelnummer	-	V	W	mm	€
232965	4x GN 1/3	230	180	1205x395x(H)430	462,50
232972	6x GN 1/3	230	180	1405x395x(H)430	525,00
232989	7x GN 1/3	230	180	1605x395x(H)430	565,00
232996	9x GN 1/3	230	180	2006x395x(H)430	625,00

### AUFSATZKÜHLVITRINEN GASTRONORM 1/3

- Mit Edelstahldeckel.
- Die Kühlvitrine ist geeignet für GN 1/3 Behälter bis zu 150 mm tief.

Artikelnummer	-	V	W	mm	€
233948	4x GN1/3	230	180	1205x395x(H)290	498,50
233955	6x GN1/3	230	180	1405x395x(H)290	525,00
233979	7x GN1/3	230	180	1605x395x(H)290	575,00
233986	8x GN1/3	230	180	1805x395x(H)290	625,00
233993	9x GN1/3	230	180	2005x395x(H)290	675,00



233948

## SALADETTE



- Gehäuse innen und außen aus hochwertigem Edelstahl.
- Türen mit komfortablen Türgriffen.
- Mit Umluftkühlung mit automatischer Abtauung, Kompressor unter der Kammer.
- Isolierung: 30 mm Polyurethan.
- Mit verstellbaren Regalen, passend für Gastronorm 1/1.
- Digitalanzeige und elektronisches Thermostat.
- Mit 4 höhenverstellbaren Plastik Anit-Rutsch Füßen.
- Klimaklasse: SN-T
- Kühlmittel: R600a Alle Modelle werden ohne Gastronormbehälter geliefert.

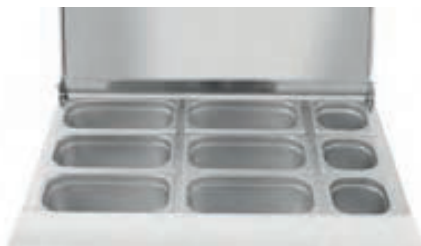


232804

Kammer und Gehäuse aus Edelstahl



232811



Lieferung ohne GN-Behälter



### SALADETTE, ZWEITÜRIG 300L

- Fixierbarer Klappdeckel aus Edelstahl, bietet Platz z.B. für 2x GN 1/1 und 3x GN 1/6 bis zu eine Tiefe von 150 mm.
- Kühlraumabmessungen: 830x595x(H)500 mm
- Inklusive 2 Böden (335x570mm), jeder belastbar bis 15 kg (bei gleichmäßiger Lastverteilung).
- Kunststoff Arbeitsplatte: 900x135x(H)20 mm.
- Gewicht: 68 kg.

Artikelnummer	Bereich	V	W	mm	€
232804	-2/8°C	230	310	900x700x(H)888	779,50

### SALADETTE, DREITÜRIG 380 L

- Fixierbarer Deckel aus Edelstahl, bietet Platz z.B. für 4x GN 1/1 bis zu eine Tiefe von 150 mm.
- Kühlraumabmessungen: 1295x595x(H)500 mm
- Inklusive 2 Böden (335x570mm), jeder belastbar bis 15 kg (bei gleichmäßiger Lastverteilung).
- Kunststoff Arbeitsplatte: 1365x135x(H)20 mm.
- Gewicht: 87 kg.

Artikelnummer	Bereich	V	W	mm	€
232811	-2/8°C	230	310	1365x700x(H)888	1 175,00



Höhenverstellbare Regale



Komfortable Griffe



Elektronische Temperatursteuerung





232781

Kammer und Gehäuse aus Edelstahl



### KÜHLTISCH, ZWEITÜRIG MIT GLASDISPLAY 300L

- Mit eleganten Glasschutz, bietet Platz z.B. für 2x GN 1/1 und 3x GN 1/6 bis zu eine Tiefe von 150 mm.
- Kühlraumabmessungen: 830x595x(H)500 mm
- Inklusive 2 Böden (335x570mm), jeder belastbar bis 15 kg (bei gleichmäßiger Lastverteilung).
- Kunststoff Arbeitsplatte: 900x135x(H)20 mm.
- Gewicht: 80 kg.

Artikelnummer	Bereich	V	W	mm	€
232781	-2/8°C	230	310	900x700x(H)1300	895,00



### KÜHLTISCH, DREITÜRIG MIT GLASDISPLAY 380L

- Mit eleganten Glasschutz, bietet Platz z.B. für 5x GN 1/1 bis zu einer Tiefe von 150 mm.
- Kühlraumabmessungen: 1295x595x(H)500 mm.
- Inklusive 3 Böden (335x570mm), jeder belastbar bis 15 kg (bei gleichmäßiger Lastverteilung).
- Kunststoff Arbeitsplatte: 1365x135x(H)20 mm.
- Gewicht: 110 kg.

Artikelnummer	Bereich	V	W	mm	€
232798	-2/8°C	230	310	1365x700x(H)1300	1 250,00

Höhenverstellbare Regale

Komfortable Griffe





### KÜHLTISCH, ZWEITÜRIG MIT AUFSATZKÜHLVITRINE 300 L

- Mit Edelstahlauflauf für 5x GN 1/6 bis zu eine Tiefe von 150 mm.
- Kühlraumabmessungen: 830x595x(H)500 mm
- Aufsatzvitrine Abmessungen: 900x265x(H)195 mm
- Inklusive 2 Böden (335x570mm), jeder belastbar bis 15 kg (bei gleichmäßiger Lastverteilung).
- Gewicht: 75 kg.

Artikelnummer	Bereich	V	W	mm	€
<b>232880</b>	-2/8°C	230	310	900x700x(H)1055	<b>798,50</b>



232880

Kammer und Gehäuse aus Edelstahl

### KÜHLTISCH, DREITÜRIG MIT AUFSATZKÜHLVITRINE 380 L

- Mit Edelstahlauflauf für z.B. 8x GN 1/6 bis zu eine Tiefe von 150 mm.
- Kühlraumabmessungen: 1295x595x(H)500 mm.
- Aufsatzvitrine Abmessungen: 1365x265x(H)195 mm.
- Inklusive 3 Böden (335x570mm), jeder belastbar bis 15 kg (bei gleichmäßiger Lastverteilung).
- Gewicht: 105 kg.

Artikelnummer	Bereich	V	W	mm	€
<b>232897</b>	-2/8°C	230	310	1365x700x(H)1055	<b>1 198,50</b>



232897

Elektronische Temperatursteuerung



## PIZZATISCH MIT GRANITARBEITSFLÄCHE



- Gehäuse innen und außen aus hochwertigem Edelstahl mit Granitarbeitsplatte.
- Tür(en) mit komfortablen Türgriffen.
- Mit Umluftkühlung mit automatischer Abtauung und Kompressor unter der Kammer.
- Kühlkammer, passend für Gastronorm 1/1.

- Digitalanzeige und elektronisches Thermostat.
- 4 höhenverstellbare Füße aus Kunststoff.
- Klimaklasse: SN-T Kühlmittel: R600a Alle Modelle werden ohne Gastronormbehälter geliefert.

Kammer und Gehäuse aus Edelstahl



232859



232873

### PIZZATISCH, ZWEITÜRIG 300 L

- Mit Edelstahl Abdeckung mit Platz für 5x GN 1/6 (max. Höhe 150 mm) Kühlraumabmessungen: 830x595x(H)500 mm.
- Isolierung: 35 mm Polyurethan inklusive 3 Böden (335x570 mm), jeder belastbar bis 15 kg (bei gleichmäßiger Lastverteilung).
- Gewicht: 94 kg

Artikelnummer	Bereich	V	W	mm	€
232859	-2/8°C	230	310	900x700x(H)1100	875,00

### PIZZATISCH, DREITÜRIG 380L

- Mit Glas Abdeckung mit Platz für 8x GN 1/6 (max. Höhe 150 mm) Kühlraumabmessungen: 1295x595x(H)500 mm.
- Isolierung: 35 mm Polyurethan inklusive 3 Böden (335x570 mm), jeder belastbar bis 15 kg (bei gleichmäßiger Lastverteilung).
- Gewicht: 180 kg

Artikelnummer	Bereich	V	W	mm	€
232873	-2/8°C	230	310	1365x700x(H)1120	1 275,00





Kammer und Gehäuse aus Edelstahl



232842

**PIZZATISCH, ZWEITÜRIG MIT 7 SCHUBLADEN 280L**

- 7 ungekühlte Schubladen von je 400x620x(H)65mm.
- Kühlraumabmessungen: 1480x670x(H)570 mm.
- Isolierung: 60 mm Polyurethan.
- 2 Regalböden (600x400mm), jeder belastbar bis 15 kg (bei gleichmäßiger Lastverteilung).
- Gewicht: 367 kg.



232996

Aufsatzkühlvitri-  
ne finden Sie auf Seite 236

Artikelnummer	Bereich	V	W	mm	€
232842	-2/8°C	230	250	2020x800x(H)1110	1 998,50



**PIZZATISCH, DREITÜRIG MIT AUFSATZKÜHLVITRINE 380+40L**

- Mit separater Kühlvitri-  
ne für 6x GN 1/4 Behälter (max. Höhe 150 mm).
- Aufsatzvitri-  
ne mit statischer Kühlung.
- Aufsatzvitri-  
ne Abmessungen: 1405x335x(H)255 mm.
- Kühlraumabmessungen: 1295x595x (H) 500 mm.
- Isolierung: 35 mm Polyurethan
- Inklusive 3 Böden (335x570 mm), jeder belastbar bis 15 kg (bei gleichmäßiger Lastverteilung).
- Gewicht: 190+41 kg.



232033

Kammer und Gehäuse aus Edelstahl

Artikelnummer	Bereich	V	W	mm	€
232033	-2/8°C	230	400	1405x700x(H)1285	1 875,00

## SCHOCKFROSTER



- Diese Serie erlaubt Ihnen eine rasche Kühlung und Gefrieren von fertig zubereiteten Gerichten.
- Kühlung von +70°C auf +3°C (ca 90 Min), von +70°C auf -18°C (ca 240 Min), oder mit Zeiteinstellung (ohne Temperaturziel). Gehäuse und Kühlkammer aus hochwertigem Edelstahl.
- Umlüftkühlung/-gefriersystem mit automatischer Abtaugung, Kompressor unter der Kammer.
- Isolierung: 60 mm Polyurethan.

- Abnehmbare obere Abdeckung.
- Selbstschließende Türe mit Magnetverschluss.
- Mit eingebautem Temperaturfühler.
- Ausgestattet mit 4 höhenverstellbaren Edelstahlfüßen.
- Klimaklasse: SN-T
- Kühlmittel: R404a / R507.

### Schockkühlen von 90°C auf +3°C.

Dank dieses Vorgangs, werden Lebensmittel in kürzester Zeit auf 3°C abgekühlt gemäß den HACCP Richtlinien. Die kurze Abkühlzeit auf 3°C reduziert das Bakterienwachstum im Temperaturbereich +65° C bis 10° C.

Durch die schnelle Abkühlung bleiben die Qualität, Farben und der Geschmack der Lebensmittel erhalten und zudem verlängert sich die Haltbarkeitsdauer.

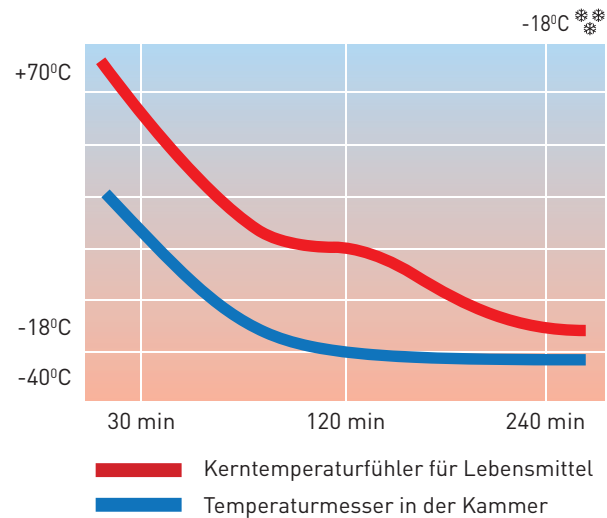
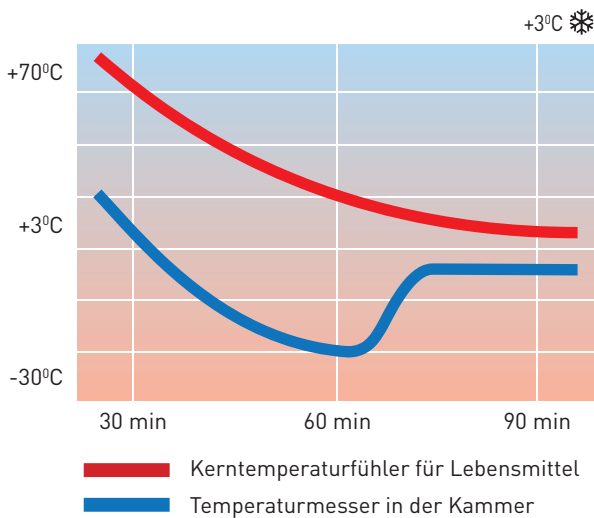
### Schockfrosten von + 90°C auf -18°C

Leistungsstarkes Kühlsystem durch Zufuhr von -40°C kalter Luft in die Kammer.

Schnelles kühlen der Kerntemperatur der Lebensmittel auf -18°C.

Dieser Vorgang verhindert das Bilden von großen Eiskristallen auf den Lebensmittel, welche die Struktur der Lebensmittel verändern.

Das Schockfrosten bildet viele kleine Kristalle und somit bleiben die Qualität, Farben und der originale Geschmack der Lebensmittel erhalten und zudem verlängert sich die Haltbarkeitsdauer.



Inkl. Kerntemperaturfühler

Die Kammer hat Einschübe (Abstand 70 mm) passend für GN 1/1 und auch 600x400 mm Bleche





232163

### SCHOCKFROSTER 3X GN 1/1

- Kühlraum passend für Einschübe: 3x GN 1/1 oder 3 x 600x400 mm.
- Kühlraum Abmessungen: 610x410x(H)280 mm.
- 3 Einschubmöglichkeiten mit 70 mm Abstand zueinander.
- Kühlleistung +3°C: 14 kg.
- Gefrierleistung -18°C: 11 kg.
- Gewicht: 50 kg.

Artikelnummer	V	W	mm	€
232163	230	1150	750x740x(H)750	1 995,00



232170

### SCHOCKFROSTER 5X GN 1/1

- Kühlraum passend für Einschübe: 5x GN 1/1 oder 5 x 600x400 mm.
- Kühlraum Abmessungen: 610x410x(H)410 mm.
- 5 Einschubmöglichkeiten mit 70 mm Abstand zueinander.
- Kühlleistung +3°C: 20 kg.
- Gefrierleistung -18°C: 15 kg.
- Gewicht: 71 kg

Artikelnummer	V	W	mm	€
232170	230	1420	750x740x(H)880	2 295,00

Kammer und Gehäuse  
aus Edelstahl



232194

### SCHOCKFROSTER 7X GN 1/1

- Kühlraum passend für Einschübe: 7x GN 1/1 oder 7 x 600x400 mm.
- Kühlraum Abmessungen: 610x410x(H)760 mm.
- 7 Einschubmöglichkeiten mit 105 mm Abstand zueinander.
- Kühlleistung +3°C: 25 kg.
- Gefrierleistung -18°C: 20 kg.
- Gewicht: 90 kg.

Artikelnummer	V	W	mm	€
232194	230	1490	750x740x(H)1290	2 795,00



232187

### SCHOCKFROSTER 10X GN 1/1

- Kühlraum passend für Einschübe: 10x GN 1/1 oder 10x 600x400 mm.
- Kühlraum Abmessungen: 610x410x(H)760 mm.
- 10 Einschubmöglichkeiten mit 70 mm Abstand zueinander.
- Kühlleistung +3°C: 25 kg.
- Gefrierleistung -18°C: 20 kg.
- Gewicht: 90 kg.

Artikelnummer	V	W	mm	€
232187	230	1490	750x740x(H)1290	3 195,00



## VITRINENBLECHE ALUMINIUM

808504



808511



### VITRINENBLECH SILBER

Artikelnummer	mm	€
808504	400x300x(H)20	8,25
808511	600x400x(H)20	12,95

808566



808573



### VITRINENBLECH GOLD

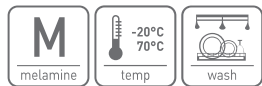
Artikelnummer	mm	€
808566	400x300x(H)20	11,95
808573	600x400x(H)20	17,50

## AUSLAGEPLATTEN MELAMIN

568200



### FLEISCHWANNE - Schwarzes Melamin

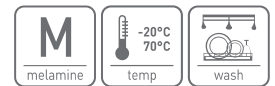


Artikelnummer	mm	€
568101	290x160x(H)35	8,50
568200	350x250x(H)40	16,95
568309	420x280x(H)60	24,50

568507



### FLEISCHWANNE - Schwarzes Melamin

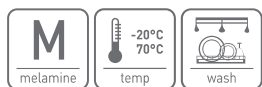


Artikelnummer	mm	€
568408	290x160x(H)60	10,95
568507	300x190x(H)80	15,95

568804



### FLEISCHWANNE - Schwarzes Melamin

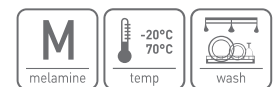


Artikelnummer	mm	€
568804	280x210x(H)60	22,25

569108



### AUSLAGEPLATTE - Schwarzes Melamin



Artikelnummer	mm	€
569009	270x210x(H)17	9,25
569016	300x150x(H)17	7,95
569108	300x190x(H)17	8,95
569207	350x240x(H)17	13,25

## AUSLAGEPLATTEN EDELSTAHL



407202

### AUSLAGEPLATTE – Mit geprägten Füßen



Artikelnummer	mm	€
407202	240x170	7,50



407400

### AUSLAGEPLATTE



Artikelnummer	mm	€
407400	345x245	18,25



408308

### AUSLAGEPLATTE



Artikelnummer	mm	€
408308	310x230	8,95



508305

### FLEISCHWANNE



Artikelnummer	mm	€
508107	260x200x(H)48	14,95
508206	310x240x(H)48	19,95
508305	360x275x(H)52	23,50



429457

### TACO-HALTER



Artikelnummer	-	mm	€
429440	2 Fächer	135x115x(H)50	5,95
429457	4 Fächer	225x115x(H)50	8,95



429419

### BRÖTCHENHALTER – Für 7 Brötchen



Artikelnummer	mm	€
429419	475x105x(H)60	13,25